

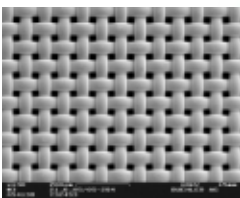


## **AINOS LTDA. INSUMOS GRAFICOS PARA SERIGRAFIA**

AV. MATTA 489  
\*MESA CENTRAL.: 222 2201  
FAX: 635 4782  
SANTIAGO

### **MALLAS SERIGRAFICAS POLIESTER**

La malla constituye la esencia de la impresión serigráfica, ya que como su nombre lo indica; *sericum* (seda, en latín) *graphe* (escribir, en griego), serigrafía quiere decir literalmente escritura mediante la seda (esto por el uso de la seda como su componente original). Es decir, es este material el que nos permite registrar documentos e imágenes para luego realizar la impresión sobre el sustrato deseado. Hoy día la seda se ha remplazado por diversos tejidos sintéticos siendo el más utilizado en la actualidad el poliéster.



Entendemos por malla serigráfica un tejido homogéneo, resistente y permeable por donde pasa la tinta de un lado al otro, de esta manera logramos realizar la impresión.

#### **Requisitos y Características de la Malla Serigráfica.**

Las características técnicas de una malla serigráfica puede ocupar varias veces la cantidad de páginas comprendidas en esta guía por lo que a continuación se mencionaran las características más relevantes.

- Estabilidad mecánica o resiliencia. La malla tiende a recuperar su estructura original una vez modificada.
- Resistencia al alargamiento.
- Buena estabilidad ante la abrasión. Se pueden utilizar químicos y agentes altamente alcalinos.
- Alta estabilidad a la luz.
- Alta elasticidad.
- Permite el paso adecuado de tinta.

#### **Elección de la Malla, Numeración, Usos y Recomendaciones**



La oferta actual de mallas serigráficas comprende un gran número de productos, llegando así a tener un sin número de características que abarca desde el material de la malla (nylon, poliéster o metal), el color (blanco, naranja o amarillo) pasando por el tipo del tejido (monofilamento o multifilamento). Para aliviar este problema es que Ainos Ltda., empresa líder en la distribución de insumos para serigrafía ha acotado, mediante una rigurosa selección, la oferta en mallas seleccionando aquellas más versátiles. A continuación se detallan las principales numeraciones, sus usos y las principales recomendaciones.



# AINOS LTDA. INSUMOS GRAFICOS PARA SERIGRAFIA

AV. MATTA 489  
\*MESA CENTRAL.: 222 2201  
FAX: 635 4782  
SANTIAGO

## Numeración de las Mallas

La numeración de las mallas serigráficas constituye la característica mas relevante a la hora de seleccionar un tejido. Entendemos por “numeración” la cantidad de hilos que hay en un centímetro lineal de malla.

La numeración de las mallas para uso serigráfico comprende entre 10 h/cm hasta 200 h/cm. A continuación se exponen los hilado mas frecuentes de malla serigráfica.



HILOS/CM	ABERTURA DE MALLA	DIAMETRO DEL HILO	SUPERFICIE LIBRE	ESPESOR DE LA TELA	PASO TEORICO DE TINTA
cm.	um	um	%	um	cm <sup>3</sup> /m <sup>2</sup>
32	212	100	46	145-155	69
47	147	80	40.8	78-132	53
54	115	64	38.5	95-105	38.9
61	75	45	36	65-74	36.5
77	75	45	36	65-74	27.7
90	56	48	25	77-85	23.5
100	58	40	33	62-71	21.3
120	45	34	30.5	52-57	18.4
140Y	31	34	19.5	56-62	14.4

-**Abertura de Malla:** Distancia entre dos hilos.

-**Diámetro del hilo:** Distancia entre un extremo de la circunferencia del hilo hasta el otro, esta recta que debe pasar por el centro de la circunferencia.

-**Superficie libre:** Porcentaje del área de la malla que NO esta cubierta por la tela.

-**Espesor de la tela:** Distancia entre una cara de la malla a la otra.

-**Paso teórico de tinta:** Cantidad de tinta (en metros cúbicos), que para por la malla en un metro cuadrado de esta.



**AINOS LTDA.  
INSUMOS GRAFICOS  
PARA SERIGRAFIA**

AV. MATTA 489  
\*MESA CENTRAL.: 222 2201  
FAX: 635 4782  
SANTIAGO

**Recomendaciones y Usos de las Mallas Serigráficas**

HILOS/CM.	RECOMENDACIONES Y USOS
15-32	Textil Alta absorción Ej. Toallas. Tintas escarchadas Adhesivos y efectos tipo Flock y Glitter. Blancos textiles para tapar fondo. Tintas de alta viscosidad.
33-61	Impresión textil tradicional, con nivel de definición media. Poleras colores claros y oscuros. Barnices solventados. Impresión grafica para definición baja.
62-77	Textil detalles finos Impresión grafica para definición media Impresión de cartón, papel, maderas, sustratos rígidos de alta absorción. Plastisoles definición media.
80-100	Impresión grafica en general con énfasis en: Plásticos en general Maderas y papeles de baja absorción Plastisol y plastisol transfer Circuitos Impresos
120-140	Impresión grafica de alta definición con énfasis en: Plásticos en general Tintas a base de solventes Cerámicas Cuatricromías Vidrios, Metales, Melamina Circuitos Impresos